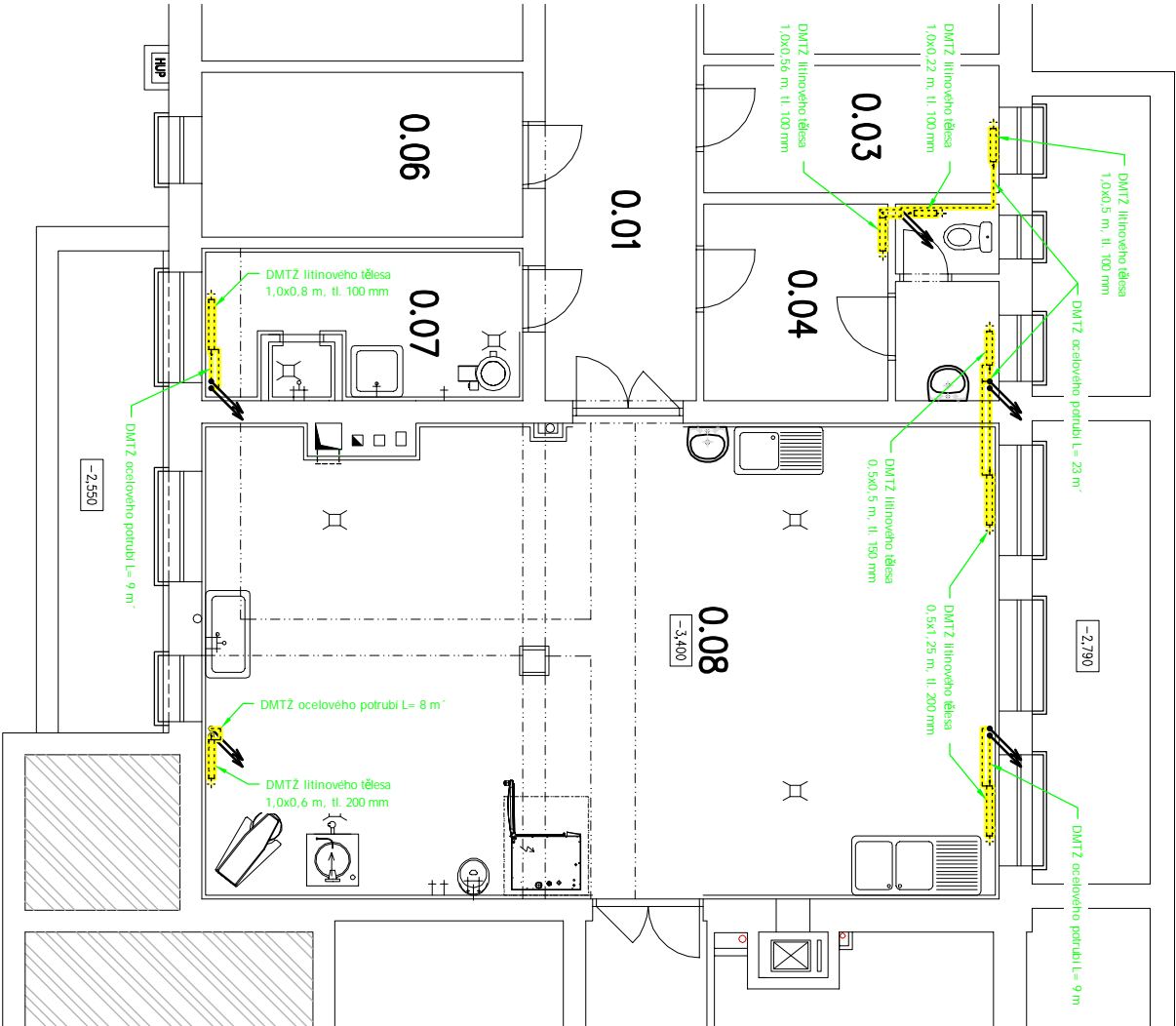
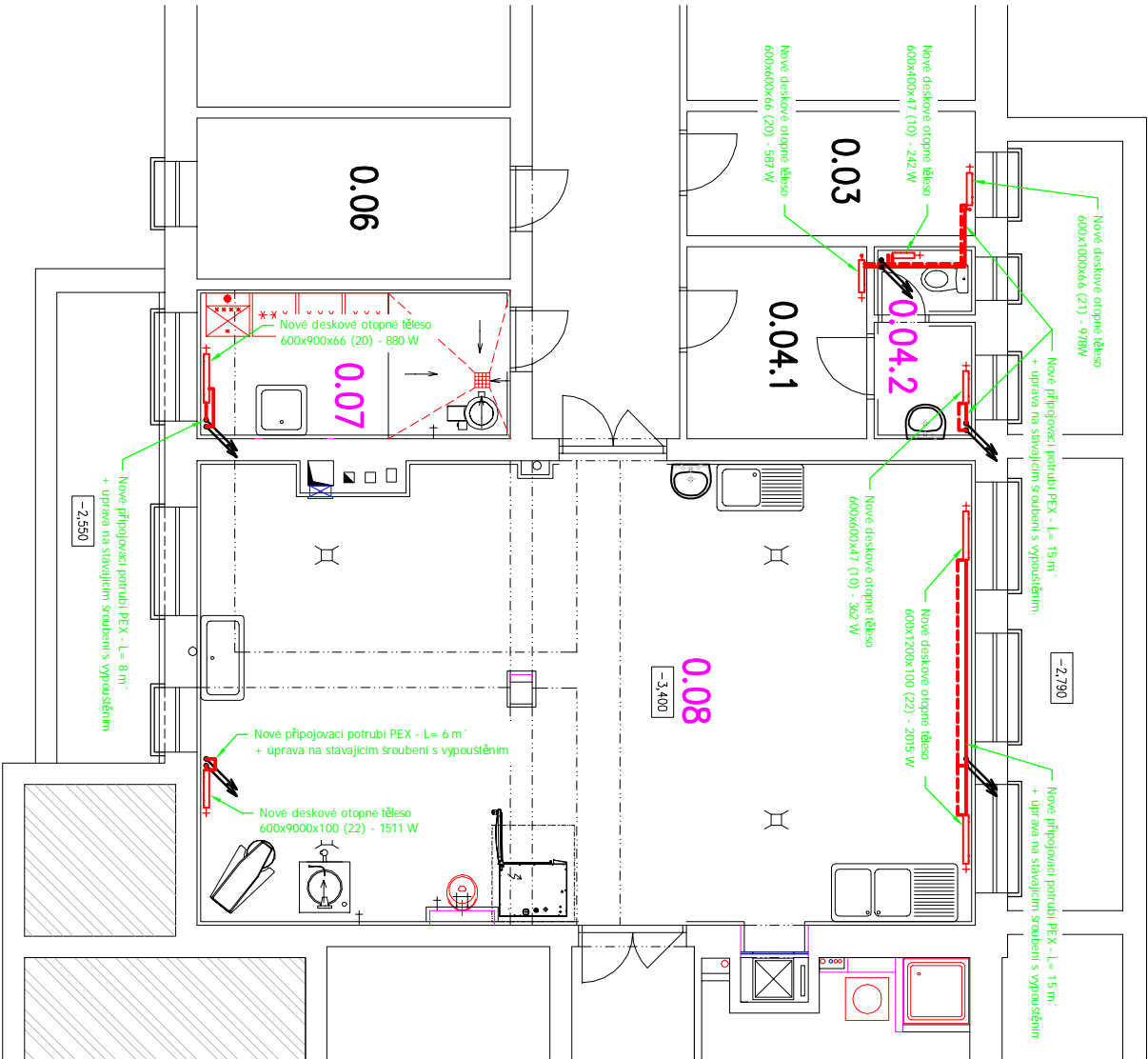


PŮDORYS TOPENÍ 1.PP - Stávající stav



PŮDORYS TOPENÍ 1.PP - Návrhované úpravy



LEGENDA:

- DMTŽ stávajícího přívodního a zpětné potrubí otopné vody (L=49 m)
- DMTŽ stávajících litinových otopných těles (4,5 m2)  
- vč. stěnových konzol
- Nové přívodní a zpětné potrubí otopné vody PN10 do 80°C  
PE-Xc/Al/PE-Xc D20/2,3 - (L=44 m)
- Nové deskové otopné tělesa - 8 ks

±0,000 = Stávající podlaha 1.NP (Hlavní vstup)

Investor :		Mateřská škola, Třinec, Slezská 778 p.o., IČ: 70983674, Slezská 778, 739 61 Třinec	
Místo Stavby :		Obec Třinec, k.ú. Lyzbke parc.č. 2225,	
Název stavby :		MŠ Janáčkova č.p. 498 oprava rozvodu ZTI kuchyně a bočního vstupu	
Vykres :		Číslo výkresu :	
Úprava vytápění - půdorys 1.PP		D.3.01	

Projektční kancelář LAY-OUT nam. Svobody 527, 739 61 Třinec mobil:+420 776 213 159 / cleslar@lay-out.cz		Datum vypracování : 03/2024	
Stupeň dokumentace :		DPS	
Číslo zakázky :		L2023-47	
Měřítko :		1:100	